

drohnenbefliegung



Ansprechpartner

Sie möchten unsere Drohne für ihr Vorhaben einsetzen?
Wir stehen Ihnen für Fragen und Auskünfte gerne zur Verfügung:

klagenfurt@umweltbuero.at
Tel.: 0463 - 516 614



eb&p Umweltbüro GmbH | 9020 Klagenfurt
+43 (0)463/516 614 | www.umweltbuero.at



die drohne ...

... modernes Werkzeug für die Fernerkundung ...

Seit Jahresbeginn 2016 ist im Umweltbüro eine Drohne bzw. ein Quadrocopter im Einsatz. So können wir dem Kunden in kürzester Zeit kostengünstige Informationen und Datengrundlagen liefern. Die Produktpalette umfasst z.B. Bilder und Videos für Marketingzwecke, georeferenzierte Orthofotos, Oberflächenmodelle sowie Ereignis- und Baustellendokumentationen. Mit der Drohne erreichen wir auch schwer zugängliches Gelände.

Technische Daten

- GPS (GPS/Glonass), optisches Positionsbestimmungssystem, Rückkehrfunktion, intelligente Flugbatterie, automatische Flugdatenaufzeichnung
- mögliche Gesamtflugzeit ca. 1 Stunde; Max. Steiggeschwindigkeit: 5 m/s; Max. Sinkgeschwindigkeit: 3 m/s; Max. Fluggeschwindigkeit: 16 m/s oder 58 km/h
- Videos in 4K (UHD) Qualität, Fotos 12 MP
- Max. technische Reichweite: 2000 m, Max. technische Flughöhe: 500 m über Startpunkt (Einschränkungen per Bescheid Austro Control werden berücksichtigt)



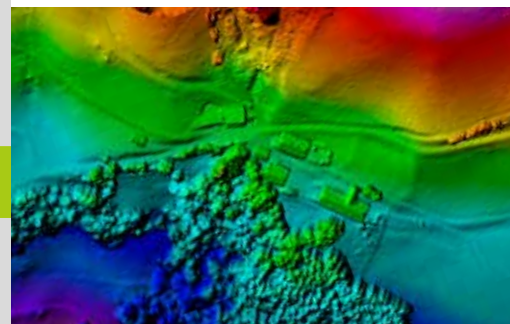
Bildquelle Drohne: www.dji.com

einsatzbereiche ...



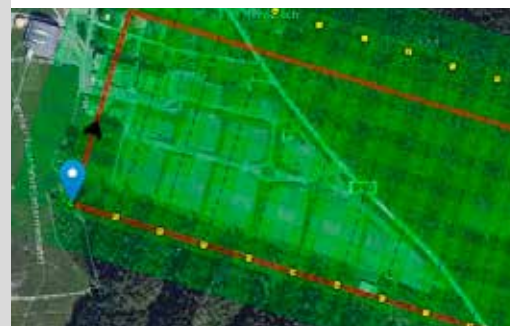
Luftaufnahmen

z.B. für Marketing und Fotodokumentation (Projektfortschritt, Ereignisdokumentation bei Hochwasser usw.)



Georeferenzierte Oberflächenmodelle

z.B. für Deponiebau, Pistenbau, Anschüttungen, Abtragungen, Massenauswertungen, etc.



Georeferenzierte Orthofotos auf Basis einer Flugplanung

z.B. für konkrete Planungen - eine terrestrische Detailvermessung ist in vielen Fällen nicht mehr notwendig



Videoflüge

z.B. für die Ereignisdokumentation im Prozesswirkungsraum (Wildbach, Steinschlag, Lawine), oder Baustellen- und Maßnahmendokumentation



Grundlagenerhebung

z.B. für Kartierung von Biotopen und Landnutzungen, Monitoring bzw. Maßnahmenüberprüfung im Bereich des Gewässermanagements sowie der Land- und Forstwirtschaft.